

บริการของเรา

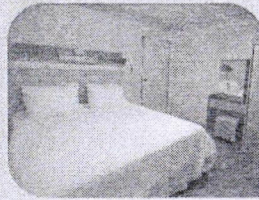
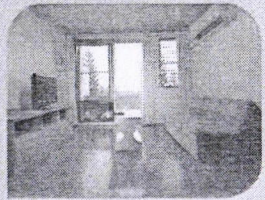
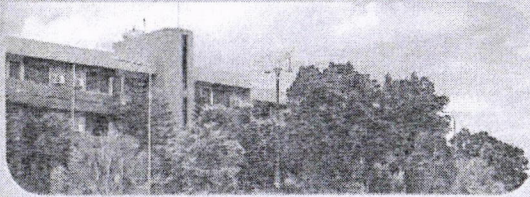
ห้องพัก

วิทยาเขตเชียงรายให้บริการห้องพัก

พร้อมสิ่งอำนวยความสะดวก

ครบครัน ท่ามกลางบรรยากาศที่สวยงามร่มรื่น

ซึ่งเป็นแม่ข่ายหลักของจังหวัดเชียงราย



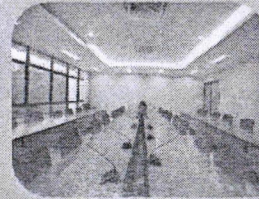
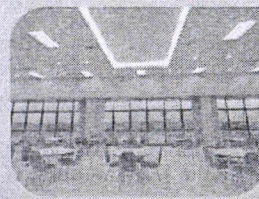
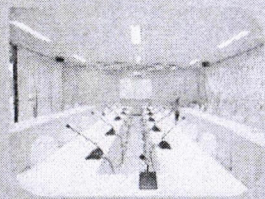
เข้าสถานที่

วิทยาเขตเชียงรายให้บริการเข้าสถานที่

มีห้องประชุมสัมมนาหลายรูปแบบ

พร้อมอุปกรณ์ที่ทันสมัย มีพื้นที่กว้างขวาง

สำหรับจัดกิจกรรมต่างๆ



วิทยาเขตเชียงราย มหาวิทยาลัยพะเยา

วิสัยทัศน์

แหล่งรวมปัญญา เพื่อพัฒนาชุมชน
ด้วยมาตรฐานสากลอย่างยั่งยืน

พันธกิจ

- มีหลักสูตรที่ตอบสนองความต้องการของนิสิต ชุมชน และตลาดแรงงานทั้งในปัจจุบันและอนาคต
- มีเครือข่ายความร่วมมือด้านการศึกษา วิจัย และนวัตกรรมกับองค์กรภายนอกทั้งในประเทศและต่างประเทศ
- ใช้เทคโนโลยีเป็นเครื่องมือในการปฏิบัติงานทุกมิติ เพื่อความรวดเร็ว โปร่งใส และทันสมัย

ค่านิยม: CRC (Chiang Rai Campus)

ปัญญารวมหมู่ (C: Collectivity)
ความรับผิดชอบ (R: Responsibility)
ความเป็นมิตร (C: Congeniality)

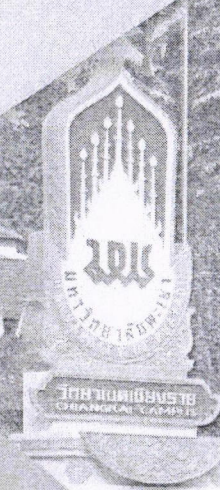
วัฒนธรรมองค์กร: ทุกอย่างสัมพันธ์กันเป็นองค์รวม

เราอยู่เพื่อพัฒนาตนเอง (I-for-myself)
เราอยู่เพื่อพัฒนาผู้อื่น (I-for-Other)
ผู้อื่นอยู่เพื่อพัฒนาตัวเรา (Other-for-me)



วิทยาเขตเชียงราย มหาวิทยาลัยพะเยา

ปรัชญา: ดำรงชีวิตด้วยปัญญาประเสริฐที่สุด



วิทยาเขตเชียงราย มหาวิทยาลัยพะเยา

333/1 หมู่ 4 ตำบลริมกก

อำเภอเมือง จังหวัดเชียงราย 57100

โทรศัพท์: 0 5315 2152 โทรสาร: 0 5315 2151

เว็บไซต์: <http://www.crc.up.ac.th>

Facebook Fanpage: วิทยาเขต เชียงราย ม.พะเยา

หลักสูตรที่เปิดสอน ในปีการศึกษา 2566

ระดับปริญญาเอก

- สาขาวิชาการจัดการการท่องเที่ยวและการโรงแรม
- สาขาวิชาภูมิสารสนเทศประยุกต์

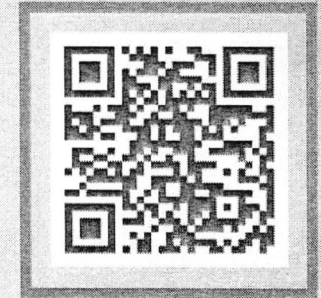


ระดับปริญญาโท

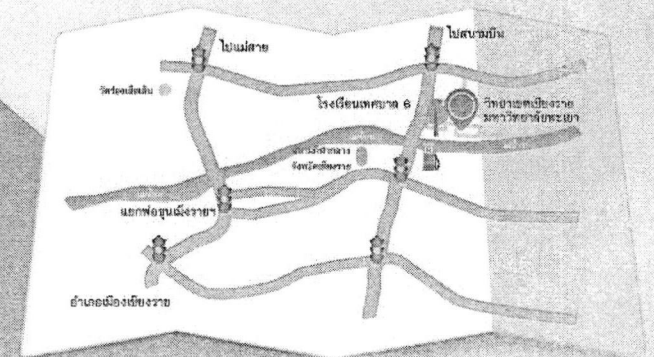
- การบริหารการศึกษา
- หลักสูตรและการสอน
- การเรียนรู้บูรณาการสมทบ
- นวัตกรรมทางการศึกษา
- สะเต็มศึกษา
- การจัดการการท่องเที่ยวและการโรงแรม
- บริหารธุรกิจมหาบัณฑิต
- การจัดการเทคโนโลยีและข้อมูลดิจิทัล
- ภูมิสารสนเทศประยุกต์
- วิศวกรรมคอมพิวเตอร์



Scan QR Code เพื่อรับข้อมูลการศึกษา



แผนที่วิทยาเขตเชียงราย



Scan QR Code
แผนที่

