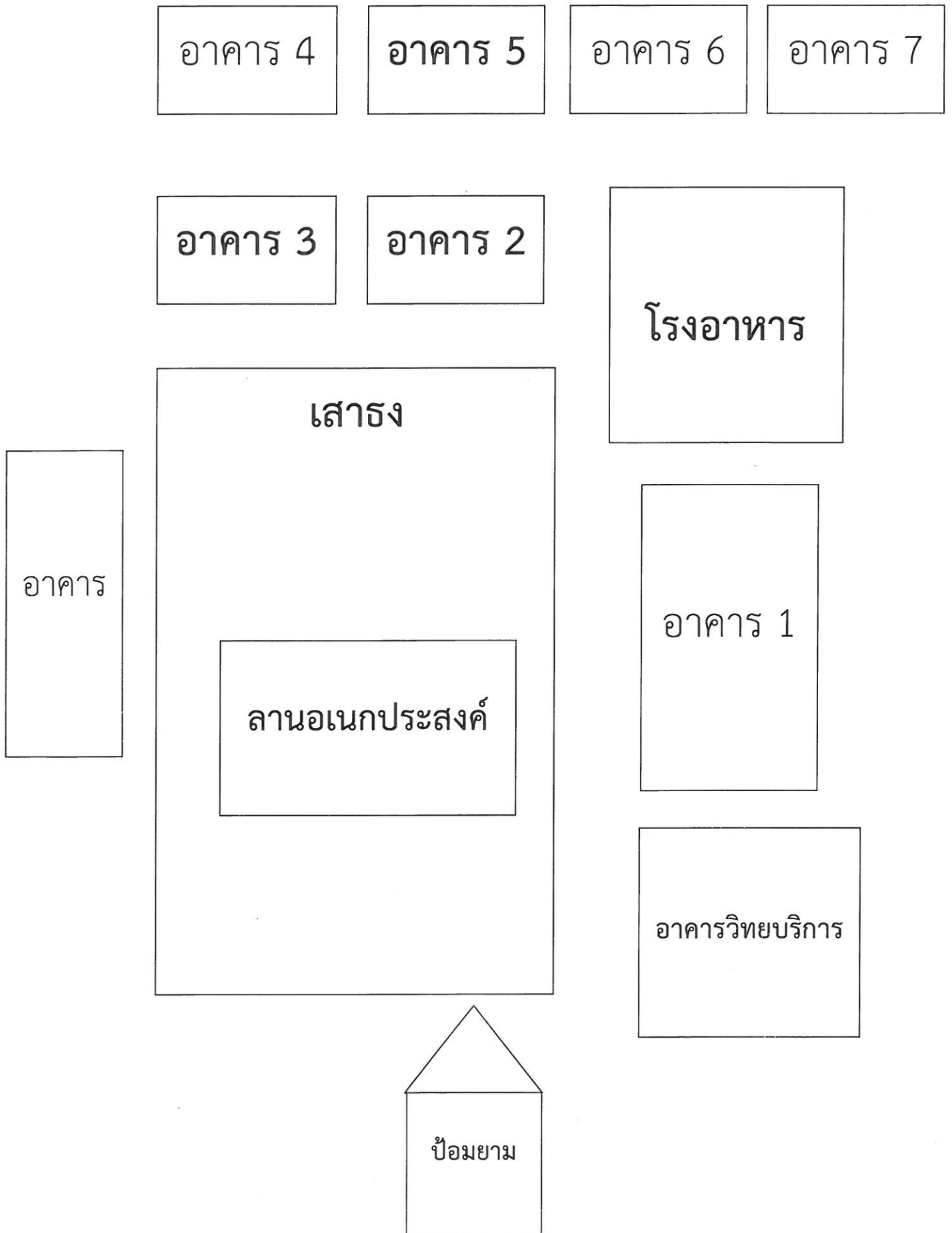


ผังโรงเรียน อบจ.เชียงราย



ผังห้องสอบ

อาคาร 5

541 ห้องสอบที่ 1	542 ห้องสอบที่ 2		
531 ห้องสอบที่ 3	532 ห้องสอบที่ 4	533 ห้องสอบที่ 5	
	522 ห้องสอบที่ 6	523 ห้องสอบที่ 7	524 ห้องสอบที่ 8

อาคาร 3

341 ห้องสอบที่ 9	342 ห้องสอบที่ 10	343 ห้องสอบที่ 11	344 ห้องสอบที่ 12
331 ห้องสอบที่ 13	332 ห้องสอบที่ 14	333 ห้องสอบที่ 15	334 ห้องสอบที่ 16
	312 ห้องสอบที่ 17	313 ห้องสอบที่ 18	

อาคาร 2

241 ห้องสอบที่ 19	242 ห้องสอบที่ 20	243 ห้องสอบที่ 21	

ตารางห้องสอบในการสอบสรรหาและเลือกสรรเป็นพนักงานจ้างองค์การบริหารส่วนจังหวัดเชียงราย

ณ โรงเรียนองค์การบริหารส่วนจังหวัดเชียงราย

วันอาทิตย์ที่ 30 สิงหาคม 2563

ห้องสอบที่	ห้องสอบ	ตำแหน่ง	เลขประจำตัวสอบ	จำนวนผู้เข้าสอบ
ห้องสอบที่ 1	541	ผู้ช่วยนักประชาสัมพันธ์	001 - 030	30
ห้องสอบที่ 2	542	ผู้ช่วยนักประชาสัมพันธ์	031 - 060	30
ห้องสอบที่ 3	531	ผู้ช่วยนักประชาสัมพันธ์	061 - 078	18
		ผู้ช่วยเจ้าพนักงานธุรการ (สถานีขนส่ง)	031 - 041	11
ห้องสอบที่ 4	532	ผู้ช่วยนักจัดการงานทั่วไป	001 - 030	30
ห้องสอบที่ 5	533	ผู้ช่วยนักจัดการงานทั่วไป	031 - 060	30
ห้องสอบที่ 6	522	ผู้ช่วยนักจัดการงานทั่วไป	061 - 090	30
ห้องสอบที่ 7	523	ผู้ช่วยนักจัดการงานทั่วไป	091 - 120	30
ห้องสอบที่ 8	524	ผู้ช่วยนักจัดการงานทั่วไป	121 - 150	30
ห้องสอบที่ 9	341	ผู้ช่วยนักจัดการงานทั่วไป	151 - 180	30
ห้องสอบที่ 10	342	ผู้ช่วยนักจัดการงานทั่วไป	181 - 210	30
ห้องสอบที่ 11	343	ผู้ช่วยนักจัดการงานทั่วไป	211 - 240	30
ห้องสอบที่ 12	344	ผู้ช่วยนักจัดการงานทั่วไป	241 - 270	30
ห้องสอบที่ 13	331	ผู้ช่วยนักจัดการงานทั่วไป	271 - 300	30
ห้องสอบที่ 14	332	ผู้ช่วยนักจัดการงานทั่วไป	301 - 330	30
ห้องสอบที่ 15	333	ผู้ช่วยนักจัดการงานทั่วไป	331 - 360	30
ห้องสอบที่ 16	334	ผู้ช่วยนักจัดการงานทั่วไป	361 - 379, 381 - 391	30
ห้องสอบที่ 17	312	ผู้ช่วยนักวิชาการพัสดุ	001-014, 016 -024, 026 -032	30
ห้องสอบที่ 18	313	ผู้ช่วยนักวิชาการพัสดุ	033 - 062	30
ห้องสอบที่ 19	241	ผู้ช่วยเจ้าพนักงานธุรการ	001 - 030	30
ห้องสอบที่ 20	242	ผู้ช่วยเจ้าพนักงานธุรการ	031 - 039	9
		ผู้ช่วยเจ้าพนักงานป้องกันฯ	001 - 015	15
		ผู้ช่วยเจ้าพนักงานประชาสัมพันธ์ (สถานีขนส่ง)	001 - 007	7
ห้องสอบที่ 21	243	ผู้ช่วยเจ้าพนักงานธุรการ (สถานีขนส่ง)	001 - 030	30