



ประกาศองค์การบริหารส่วนจังหวัดเชียงราย  
เรื่อง แผนอัตรากำลัง ๓ ปี (ประจำปีงบประมาณ พ.ศ. ๒๕๖๔ - ๒๕๖๖)  
ขององค์การบริหารส่วนจังหวัดเชียงราย (เพิ่มเติมฉบับที่ ๖)

ตามประกาศองค์การบริหารส่วนจังหวัดเชียงราย เรื่อง แผนอัตรากำลัง ๓ ปี (ปีงบประมาณ พ.ศ. ๒๕๖๔ - ๒๕๖๖) ขององค์การบริหารส่วนจังหวัดเชียงราย ลงวันที่ ๓๐ กันยายน พ.ศ. ๒๕๖๓ และประกาศองค์การบริหารส่วนจังหวัด เรื่อง แผนอัตรากำลัง ๓ ปี (ปีงบประมาณ พ.ศ. ๒๕๖๔ - ๒๕๖๖) (เพิ่มเติมฉบับที่ ๕) ขององค์การบริหารส่วนจังหวัดเชียงราย ลงวันที่ ๒ กันยายน พ.ศ. ๒๕๖๔ นั้น

อาศัยอำนาจตามความในข้อ ๑๗, ข้อ ๒๐, ข้อ ๒๓, ข้อ ๒๔, ข้อ ๒๕, ข้อ ๒๘ และข้อ ๓๗๑ แห่งประกาศคณะกรรมการข้าราชการองค์การบริหารส่วนจังหวัด จังหวัดเชียงราย เรื่อง หลักเกณฑ์และเงื่อนไขเกี่ยวกับการบริหารงานบุคคลขององค์การบริหารส่วนจังหวัด ลงวันที่ ๗ พฤศจิกายน พ.ศ. ๒๕๔๕, ข้อ ๒๒๙ ข้อ ๒๓๐ ข้อ ๒๓๒ และข้อ ๒๓๕ แห่งประกาศคณะกรรมการข้าราชการองค์การบริหารส่วนจังหวัด จังหวัดเชียงราย เรื่อง หลักเกณฑ์และเงื่อนไขเกี่ยวกับโครงสร้างการแบ่งส่วนราชการ วิธีการบริหารและการปฏิบัติงานของข้าราชการองค์การบริหารส่วนจังหวัด และกิจการอันเกี่ยวกับการบริหารงานบุคคลในองค์การบริหารส่วนจังหวัด (ฉบับที่ ๖) พ.ศ. ๒๕๖๓ ลงวันที่ ๕ พฤศจิกายน พ.ศ. ๒๕๖๓, ข้อ ๔ แห่งประกาศคณะกรรมการข้าราชการองค์การบริหารส่วนจังหวัด จังหวัดเชียงราย เรื่อง หลักเกณฑ์และเงื่อนไขเกี่ยวกับการกำหนดกอง สำนัก หรือส่วนราชการที่เรียกชื่ออย่างอื่นขององค์การบริหารส่วนจังหวัด พ.ศ. ๒๕๖๓ ลงวันที่ ๕ พฤศจิกายน พ.ศ. ๒๕๖๓ ประกอบกับมติคณะกรรมการข้าราชการองค์การบริหารส่วนจังหวัด จังหวัดเชียงราย ในการประชุมครั้งที่ ๑๐/๒๕๖๔ เมื่อวันที่ ๒๕ พฤศจิกายน ๒๕๖๔ เห็นชอบการจัดตั้งกองการท่องเที่ยวและกีฬาเป็นส่วนราชการเพิ่มขึ้นใหม่ และปรับปรุงโครงสร้างการแบ่งส่วนราชการและอำนาจหน้าที่และอัตรากำลัง ในแผนอัตรากำลัง ๓ ปี (ปีงบประมาณ พ.ศ. ๒๕๖๔ - ๒๕๖๖) ขององค์การบริหารส่วนจังหวัดเชียงราย

ดังนั้น จึงประกาศใช้แผนอัตรากำลัง ๓ ปี (ประจำปีงบประมาณ พ.ศ. ๒๕๖๔ - ๒๕๖๖) ขององค์การบริหารส่วนจังหวัดเชียงราย (เพิ่มเติมฉบับที่ ๖)

จึงประกาศให้ทราบโดยทั่วกัน

ทั้งนี้ ตั้งแต่วันที่ ๑ ธันวาคม ๒๕๖๔ เป็นต้นไป

ประกาศ ณ วันที่ ๒๖ พฤศจิกายน พ.ศ. ๒๕๖๔

(นางอติถาวร วันไชยธนวงศ์)

นายกองค์การบริหารส่วนจังหวัดเชียงราย



ประกาศองค์การบริหารส่วนจังหวัดเชียงราย  
เรื่อง การจัดตั้งกองการท่องเที่ยวและกีฬา

อาศัยอำนาจตามความข้อ ๒๒๘ วรรคสอง (๒) ข้อ ๒๒๙/๑ (๑๖) ข้อ ๒๓๐ ข้อ ๒๓๒ และ ข้อ ๒๓๕ แห่งประกาศคณะกรรมการข้าราชการองค์การบริหารส่วนจังหวัด จังหวัดเชียงรายเรื่อง หลักเกณฑ์ และเงื่อนไขเกี่ยวกับโครงสร้างการแบ่งส่วนราชการ วิธีการบริหารและการปฏิบัติงานของข้าราชการองค์การบริหารส่วนจังหวัด และกิจการอันเกี่ยวกับการบริหารงานบุคคลในองค์การบริหารส่วนจังหวัด (ฉบับที่ ๖) พ.ศ. ๒๕๖๓ ลงวันที่ ๕ พฤศจิกายน พ.ศ. ๒๕๖๓ ประกอบกับมติคณะกรรมการจัดทำแผนอัตรากำลัง ๓ ปี (ปีงบประมาณ พ.ศ. ๒๕๖๔ - ๒๕๖๖) ขององค์การบริหารส่วนจังหวัดเชียงราย ในการประชุมครั้งที่ ๕/๒๕๖๔ เมื่อวันที่ ๑๙ ตุลาคม ๒๕๖๔ และมติคณะกรรมการข้าราชการองค์การบริหารส่วนจังหวัด จังหวัดเชียงราย ในการประชุมครั้งที่ ๑๐/๒๕๖๔ เมื่อวันที่ ๒๕ พฤศจิกายน ๒๕๖๔ จึงประกาศจัดตั้งกองการท่องเที่ยวและกีฬา เป็นส่วนราชการเพิ่มขึ้นใหม่ ขององค์การบริหารส่วนจังหวัดเชียงราย

โดยมีหน้าที่รับผิดชอบเกี่ยวกับงานสำรวจข้อมูลสถิติ ศึกษา วิเคราะห์เพื่อกำหนดพื้นที่เป็น สถานที่ท่องเที่ยวและทรัพยากรทางการท่องเที่ยว, งานจัดทำแผนพัฒนาการท่องเที่ยว, งานวางแผนการส่งเสริม อนุรักษ์ ปันฟู พัฒนาสถานที่ท่องเที่ยวตลอดจนทรัพยากรทางการท่องเที่ยวและคุณภาพสิ่งแวดล้อม, งานจัดทำแผน ส่งเสริมสนับสนุนธุรกิจนำเที่ยวและมัคคุเทศก์, งานส่งเสริมสนับสนุนการประกอบอาชีพในอุตสาหกรรม การท่องเที่ยวของประชาชนในพื้นที่, ยกระดับขีดความสามารถผู้ประกอบการด้านการท่องเที่ยวในพื้นที่ จังหวัดเชียงราย, งานประชาสัมพันธ์เผยแพร่สถานที่ท่องเที่ยวเชิงธรรมชาติ โบราณสถาน โบราณวัตถุ ประวัติศาสตร์ ศิลปะ วัฒนธรรม ดนตรี การกีฬา และเส้นทางคมนาคมในการเดินทางท่องเที่ยว, งานจัดทำสื่อจัด กิจกรรมเพื่อสนับสนุน และส่งเสริมการท่องเที่ยวในรูปแบบต่าง ๆ, งานอำนวยความสะดวกและความปลอดภัยแก่นักท่องเที่ยว, งานการปฏิบัติตามแผนพัฒนาการท่องเที่ยวแผนพัฒนาสถานที่ท่องเที่ยว, งานติดตามและประเมินผล งานด้านพัฒนาการท่องเที่ยว, งานสำรวจข้อมูลสถิติ ศึกษา วิเคราะห์ และจัดทำแผนงานเกี่ยวกับส่งเสริมการ กีฬาและนันทนาการ, งานจัดทำแผนพัฒนาคุณภาพและมาตรฐานทางวิทยาศาสตร์การกีฬา, งานสำรวจ จัดสร้าง และบูรณะสถานที่สำหรับการกีฬา, งานส่งเสริมการพัฒนาบุคลากรทางพลศึกษา การกีฬา วิทยาศาสตร์การกีฬา วิทยาศาสตร์สุขภาพและนันทนาการ, งานส่งเสริมสนับสนุนการจัดการศึกษาสำหรับบุคคลที่มีความสามารถพิเศษ ทางกีฬา นันทนาการ และบุคคลที่มีความบกพร่องทางร่างกาย, งานส่งเสริมการอนุรักษ์ ปันฟู บำรุงศิลปวัฒนธรรม การละเล่นพื้นบ้านและกีฬาพื้นบ้าน, งานจัดการแข่งขันกีฬาและกิจกรรมนันทนาการ, งานประสานความร่วมมือให้ ช่วยเหลือการจัดกิจกรรมกีฬาและนันทนาการกึ่งองค์การหรือสมาคมกีฬาทั้งในและนอกราชอาณาจักร, งานติดตาม และประเมินผลดำเนินการ ด้านกีฬาและนันทนาการ, งานบริหารจัดการและบำรุงรักษาของสถานที่ที่เกี่ยวข้องกับ การกีฬาและนันทนาการ, งานบริการข้อมูล สถิติ ช่วยเหลือให้คำแนะนำทางวิชาการ, งานอื่น ๆ ที่เกี่ยวข้องและที่ ได้รับมอบหมาย โดยมีโครงสร้างการแบ่งส่วนราชการภายในออกเป็น ๒ กลุ่มงาน ดังนี้

๑. กลุ่มงานการท่องเที่ยว มีหน้าที่ความรับผิดชอบ ดังนี้

๑. งานสำรวจข้อมูลสถิติ ศึกษา วิเคราะห์เพื่อกำหนดพื้นที่เป็นสถานที่ท่องเที่ยวและทรัพยากรทางการท่องเที่ยว
๒. งานจัดทำยุทธศาสตร์/แผนพัฒนาการท่องเที่ยว
๓. งานจัดทำแผนส่งเสริมสนับสนุนธุรกิจนำเที่ยวและมัคคุเทศก์
๔. งานการส่งเสริม อนุรักษ์ พัฒนาสถานที่ท่องเที่ยวตลอดจนทรัพยากรทางการท่องเที่ยวและคุณภาพสิ่งแวดล้อม
๕. งานการจัดกิจกรรมส่งเสริมการท่องเที่ยว เพื่อส่งเสริมเศรษฐกิจของท้องถิ่น
๖. งานส่งเสริมสนับสนุนการประกอบอาชีพในอุตสาหกรรมการท่องเที่ยวของประชาชนในพื้นที่
๗. งานการจัดกิจกรรมประชาสัมพันธ์เผยแพร่สถานที่ท่องเที่ยวเชิงธรรมชาติ โบราณสถาน โบราณวัตถุ ประวัติศาสตร์ ศิลปะ วัฒนธรรม ดนตรีและเส้นทางคมนาคมในการเดินทางท่องเที่ยว
๘. งานจัดทำสื่อ จัดกิจกรรมเพื่อสนับสนุน และส่งเสริมการท่องเที่ยวในรูปแบบต่าง ๆ
๙. งานอำนวยความสะดวกและความปลอดภัยแก่นักท่องเที่ยว
๑๐. งานการปฏิบัติตามแผนพัฒนาการท่องเที่ยวแผนพัฒนาสถานที่ท่องเที่ยว
๑๑. ยกระดับขีดความสามารถผู้ประกอบการด้านการท่องเที่ยวในพื้นที่จังหวัดเชียงราย
๑๒. งานการวางแผนงาน การบริหารงบประมาณ การเบิกจ่ายและการพัสดุของส่วนราชการ
๑๓. งานวางระบบควบคุมภายในและการบริหารความเสี่ยงของส่วนราชการ
๑๔. งานบริหารงานทั่วไป งานบริหารงานบุคคลและงานธุรการของส่วนราชการ
๑๕. งานบริการข้อมูล สถิติ ช่วยเหลือให้คำแนะนำทางวิชาการ
๑๖. งานอื่น ๆ ที่เกี่ยวข้องและที่ได้รับมอบหมาย

๒. กลุ่มงานการศึกษา มีหน้าที่ความรับผิดชอบ ดังนี้

๑. งานสำรวจข้อมูลสถิติ ศึกษา วิเคราะห์ และจัดทำแผนงานเกี่ยวกับการส่งเสริมการศึกษาและนันทนาการ
๒. งานจัดทำแผนพัฒนาคุณภาพและมาตรฐานทางวิทยาศาสตร์การศึกษา
๓. งานส่งเสริมการศึกษาและการพัฒนาบุคลากรด้านการศึกษาและนันทนาการ
๔. งานส่งเสริมให้เด็ก เยาวชนและประชาชนได้มีการออกกำลังกายและเล่นกีฬา
๕. งานการส่งเสริมทักษะทางการกีฬา
๖. งานการพัฒนากีฬาเพื่อความเป็นเลิศและการพัฒนาเพื่อยกระดับการศึกษา
๗. งานจัดการแข่งขันกีฬาเพื่อส่งเสริมการท่องเที่ยวและนันทนาการและส่งเสริมเศรษฐกิจท้องถิ่น
๘. งานการจัดการแข่งขันกีฬาเพื่อการกุศล การแข่งขันกีฬากระชับมิตรกับเมืองในประเทศเพื่อนบ้านที่มีชายแดนติดกัน
๙. งานการจัดการแข่งขันกีฬาหรือเป็นเจ้าของในการจัดการแข่งขันกีฬา หรือจัดการแข่งขันกีฬาร่วมกับองค์กรปกครองส่วนท้องถิ่นอื่น หน่วยงานของรัฐ หรือสมาคมกีฬาที่ไม่เป็นการจัดการแข่งขันกีฬาอาชีพ
๑๐. งานสำรวจ จัดสร้าง และบูรณะสถานที่สำหรับการศึกษา
๑๑. งานส่งเสริมการพัฒนาบุคลากรทางพลศึกษา การกีฬา วิทยาศาสตร์การศึกษา วิทยาศาสตร์สุขภาพและนันทนาการ

๑๒. งานส่งเสริมสนับสนุนการจัดการศึกษาสำหรับบุคคลที่มีความสามารถพิเศษทางกีฬานันทนาการ และบุคคลที่มีความบกพร่องทางร่างกาย
๑๓. งานส่งเสริมการอนุรักษ์ ฟื้นฟู กิจกรรมการละเล่นพื้นบ้านและกีฬาพื้นบ้าน
๑๔. งานประสานความร่วมมือให้ช่วยเหลือการจัดกิจกรรมกีฬาและนันทนาการกับสมาคมกีฬาหรือองค์กรต่าง ๆ ที่เกี่ยวข้อง
๑๕. งานบริหารจัดการและบำรุงรักษาของสถานที่ที่เกี่ยวข้องกับการกีฬาและนันทนาการ
๑๖. การส่งเสริมการใช้สถานที่สนามกีฬาให้กับหน่วยงานและองค์กรต่าง ๆ ให้เกิดประโยชน์สูงสุด
๑๗. งานประชาสัมพันธ์เผยแพร่การกีฬา
๑๘. งานจัดทำสื่อ จัดกิจกรรมเพื่อสนับสนุน และส่งเสริมการกีฬาในรูปแบบต่าง ๆ
๑๙. งานบริการข้อมูล สถิติ ช่วยเหลือให้คำแนะนำทางวิชาการ
๒๐. งานอื่น ๆ ที่เกี่ยวข้องและที่ได้รับมอบหมาย

**กำหนดกรอบอัตรากำลัง จำนวน ๓๔ อัตรากำลัง ประกอบด้วย**

๑. ตำแหน่งข้าราชการองค์การบริหารส่วนจังหวัด จำนวน ๗ อัตรากำลัง ดังนี้
  - ๑) ผู้อำนวยการกองการท่องเที่ยวและกีฬา จำนวน ๑ อัตรากำลัง  
(นักบริหารงานทั่วไป ระดับกลาง) กำหนดเพิ่มใหม่
  - ๒) นักพัฒนาการท่องเที่ยว (ปก./ชก.) ปรับเปลี่ยนตำแหน่ง จำนวน ๒ อัตรากำลัง
  - ๓) นักสนทนากการ (ปก./ชก.) ปรับเปลี่ยนตำแหน่ง จำนวน ๑ อัตรากำลัง
  - ๔) นักจัดการงานทั่วไป (ปก./ชก.) ปรับเปลี่ยนตำแหน่ง จำนวน ๑ อัตรากำลัง
  - ๕) เจ้าพนักงานส่งเสริมการท่องเที่ยว (ปง./ชง.) ปรับเปลี่ยนตำแหน่ง จำนวน ๒ อัตรากำลัง
๒. ตำแหน่งพนักงานจ้างตามภารกิจ จำนวน ๘ อัตรากำลัง ดังนี้
  - ๑) ผู้ช่วยนักจัดการงานทั่วไป ตัดโอนตำแหน่ง จำนวน ๒ อัตรากำลัง
  - ๒) ผู้ช่วยนักสนทนากการ ตัดโอนตำแหน่ง จำนวน ๓ อัตรากำลัง
  - ๓) ครูอาสาพัฒนาการกีฬา ตัดโอนตำแหน่ง จำนวน ๒ อัตรากำลัง
  - ๔) เจ้าหน้าที่ประจำสนามกีฬา ตัดโอนตำแหน่ง จำนวน ๑ อัตรากำลัง
๓. ตำแหน่งพนักงานจ้างทั่วไป จำนวน ๑๙ อัตรากำลัง
  - ๑) คนงาน ตัดโอนตำแหน่ง จำนวน ๑๙ อัตรากำลัง

จึงประกาศให้ทราบโดยทั่วกัน

ทั้งนี้ ตั้งแต่วันที่ ๑ ธันวาคม ๒๕๖๔ เป็นต้นไป

ประกาศ ณ วันที่ ๒๖ พฤศจิกายน พ.ศ. ๒๕๖๔



(นางอติฉัตร วันไชยธนวงศ์)  
นายกองค์การบริหารส่วนจังหวัดเชียงราย

โครงสร้างส่วนราชการกองการท่องเที่ยวและกีฬา  
แบ่งออกเป็น ๒ กลุ่มงาน ดังนี้

หน้าที่ความรับผิดชอบของส่วนราชการปัจจุบัน	หน้าที่ความรับผิดชอบของส่วนราชการใหม่	หมายเหตุ
<p><u>สำนักปลัดองค์การบริหารส่วนจังหวัด</u></p> <p>ฝ่ายอำนวยการ</p> <p>งานส่งเสริมการท่องเที่ยว</p>	<p><u>กองการท่องเที่ยวและกีฬา</u></p> <p>๑. กลุ่มงานการท่องเที่ยว</p> <p>๑. งานสำรวจข้อมูลสถิติ ศึกษา วิเคราะห์เพื่อกำหนดพื้นที่เป็นสถานที่ท่องเที่ยวและทรัพยากรทางการท่องเที่ยว</p> <p>๒. งานจัดทำยุทธศาสตร์/แผนพัฒนาการท่องเที่ยว</p> <p>๓. งานจัดทำแผนส่งเสริมสนับสนุนธุรกิจนำเที่ยวและมัคคุเทศก์</p> <p>๔. งานส่งเสริม อนุรักษ์ พัฒนาสถานที่ท่องเที่ยว</p> <p>ตลอดจนทรัพยากรทางการท่องเที่ยวและคุณภาพสิ่งแวดล้อม</p> <p>๕. งานการจัดกิจกรรมส่งเสริมการท่องเที่ยว เพื่อส่งเสริมเศรษฐกิจของท้องถิ่น</p> <p>๖. งานส่งเสริมสนับสนุนการประกอบอาชีพในอุตสาหกรรมการท่องเที่ยวของประชาชนในพื้นที่</p> <p>๗. งานการจัดกิจกรรมประชาสัมพันธ์เผยแพร่สถานที่ท่องเที่ยวเชิงธรรมชาติ โบราณสถาน โบราณวัตถุ ประวัติศาสตร์ ศิลปะ วัฒนธรรม ดนตรีและเส้นทางคมนาคมในการเดินทางท่องเที่ยว</p> <p>๘. งานจัดทำสื่อ จัดกิจกรรมเพื่อสนับสนุน และส่งเสริมการท่องเที่ยวในรูปแบบต่าง ๆ</p> <p>๙. งานอำนวยความสะดวกและความปลอดภัยแก่นักท่องเที่ยว</p> <p>๑๐. งานการปฏิบัติตามแผนพัฒนาการท่องเที่ยวแผนพัฒนาสถานที่ท่องเที่ยว</p> <p>๑๑. ยกระดับขีดความสามารถผู้ประกอบการด้านการท่องเที่ยวในพื้นที่จังหวัดเชียงราย</p> <p>๑๒. งานการวางแผนงาน การบริหารงบประมาณ การเบิกจ่าย และการพัสดุของส่วนราชการ</p> <p>๑๓. งานวางระบบควบคุมภายในและการบริหารความเสี่ยงของส่วนราชการ</p> <p>๑๔. งานบริหารงานทั่วไป งานบริหารงานบุคคลและงานธุรการของส่วนราชการ</p> <p>๑๕. งานบริการข้อมูล สถิติ ช่วยเหลือให้คำแนะนำทางวิชาการ</p> <p>๑๖. งานอื่น ๆ ที่เกี่ยวข้องและที่ได้รับมอบหมาย</p>	

หน้าที่ความรับผิดชอบของส่วนราชการเดิม	หน้าที่ความรับผิดชอบของส่วนราชการใหม่	หมายเหตุ
<p><u>สำนักการศึกษา ศาสนาและวัฒนธรรม</u></p> <p>ส่วนส่งเสริมการศึกษา ศาสนาและวัฒนธรรม</p> <p><u>ฝ่ายส่งเสริมกีฬาและนันทนาการ</u></p> <p>๑. งานบริหารจัดการสนามกีฬา</p> <p>๒. งานการกีฬาและนันทนาการ</p> <p>๓. งานศูนย์ข้อมูลสารสนเทศกีฬาเด็กและเยาวชน</p>	<p>๒. <u>กลุ่มงานการกีฬา</u></p> <p>๑. งานสำรวจข้อมูลสถิติ ศึกษา วิเคราะห์ และจัดทำแผนงานเกี่ยวกับการส่งเสริมการกีฬาและนันทนาการ</p> <p>๒. งานจัดทำแผนพัฒนาคุณภาพและมาตรฐานทางวิทยาศาสตร์การกีฬา</p> <p>๓. งานส่งเสริมการศึกษาและการพัฒนาบุคลากรด้านการกีฬาและนันทนาการ</p> <p>๔. งานส่งเสริมให้เด็ก เยาวชนและประชาชนได้มีการออกกำลังกายและเล่นกีฬา</p> <p>๕. งานการส่งเสริมทักษะทางการกีฬา</p> <p>๖. งานการพัฒนากีฬาเพื่อความเป็นเลิศและการพัฒนาเพื่อยกระดับการกีฬา</p> <p>๗. งานจัดการแข่งขันกีฬาเพื่อส่งเสริมการท่องเที่ยวและนันทนาการและส่งเสริมเศรษฐกิจท้องถิ่น</p> <p>๘. งานการจัดการแข่งขันกีฬาเพื่อการกุศล การแข่งขันกีฬากระชับมิตรกับเมืองในประเทศเพื่อนบ้านที่มีชายแดนติดกัน</p> <p>๙. งานการจัดการแข่งขันกีฬาหรือเป็นเจ้าภาพในการจัดการแข่งขันกีฬา หรือจัดการแข่งขันกีฬาร่วมกับองค์กรปกครองส่วนท้องถิ่นอื่น หน่วยงานของรัฐ หรือสมาคมกีฬาที่ไม่เป็นการจัดการแข่งขันกีฬาอาชีพ</p> <p>๑๐. งานสำรวจ จัดสร้าง และบูรณะสถานที่สำหรับการกีฬา</p> <p>๑๑. งานส่งเสริมการพัฒนาบุคลากรทางพลศึกษา การกีฬา วิทยาศาสตร์การกีฬา วิทยาศาสตร์สุขภาพและนันทนาการ</p> <p>๑๒. งานส่งเสริมสนับสนุนการจัดการศึกษาสำหรับบุคคลที่มีความสามารถพิเศษทางกีฬานันทนาการ และบุคคลที่มีความบกพร่องทางร่างกาย</p> <p>๑๓. งานส่งเสริมการอนุรักษ์ ฟันฟู กิจกรรมการละเล่นพื้นบ้าน และกีฬาพื้นบ้าน</p> <p>๑๔. งานประสานความร่วมมือให้ช่วยเหลือการจัดกิจกรรมกีฬาและนันทนาการกับสมาคมกีฬาหรือองค์กรต่าง ๆ ที่เกี่ยวข้อง</p> <p>๑๕. งานบริหารจัดการและบำรุงรักษาของสถานที่ที่เกี่ยวข้องกับการกีฬาและนันทนาการ</p> <p>๑๖. การส่งเสริมการใช้สถานที่สนามกีฬาให้กับหน่วยงานและองค์กรต่าง ๆ ให้เกิดประโยชน์สูงสุด</p> <p>๑๗. งานประชาสัมพันธ์เผยแพร่การกีฬา</p> <p>๑๘. งานจัดทำสื่อ จัดกิจกรรมเพื่อสนับสนุน และส่งเสริมการกีฬาในรูปแบบต่าง ๆ</p> <p>๑๙. งานบริการข้อมูล สถิติ ช่วยเหลือให้คำแนะนำทางวิชาการ</p> <p>๒๐. งานอื่น ๆ ที่เกี่ยวข้องและที่ได้รับมอบหมาย</p>	

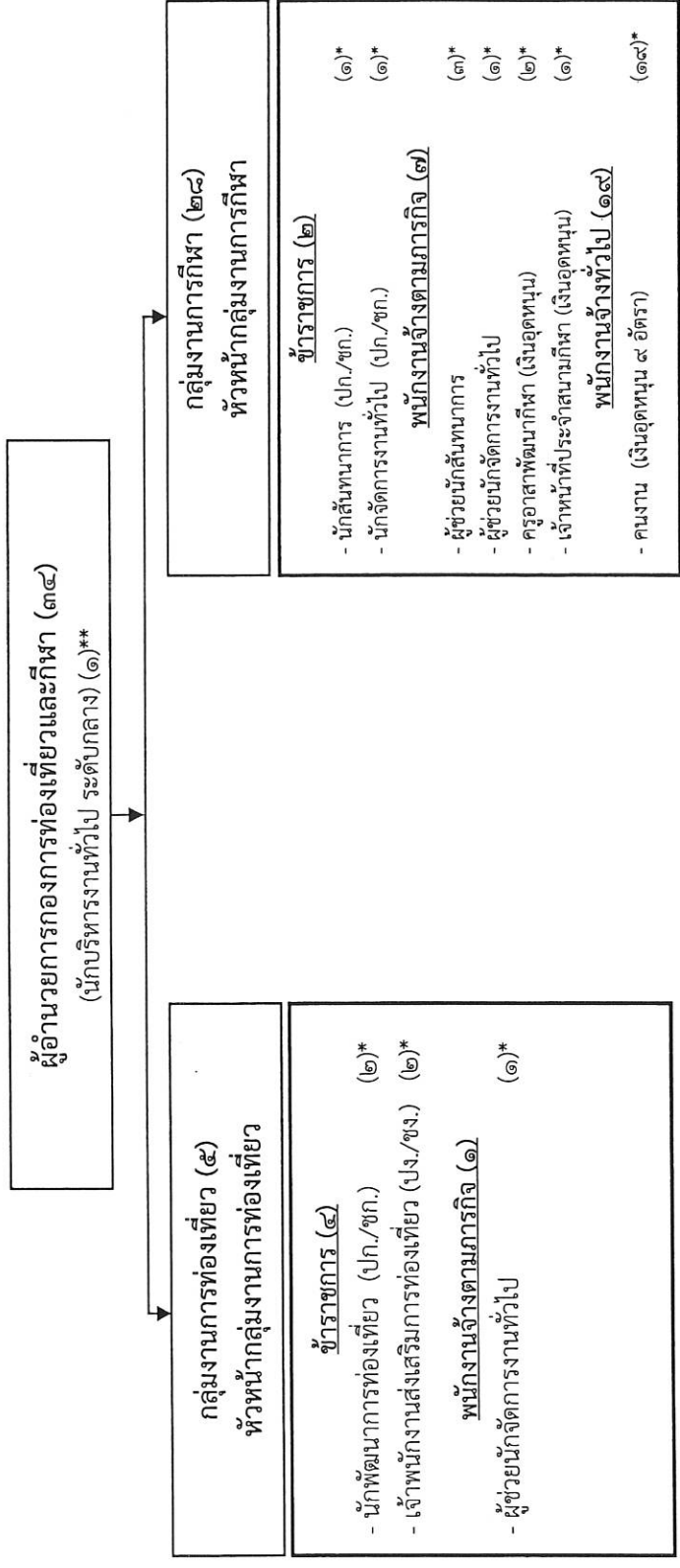
กรอบอัตรากำลัง ๓ ปี (ปีงบประมาณ ๒๕๖๔ - ๒๕๖๕)

ลำดับ ที่	ส่วนราชการ	กรอบ อัตรากำลัง เดิม	กรอบอัตรากำลังตำแหน่ง ที่คาดว่าจะต้องใช้ในช่วง ระยะเวลา ๓ ปีข้างหน้า			อัตรากำลังคน เพิ่ม/ลด			หมายเหตุ
			๒๕๖๔	๒๕๖๕	๒๕๖๖	๒๕๖๔	๒๕๖๕	๒๕๖๖	
	<b>กองการท่องเที่ยวและกีฬา (๒๘)</b> <b>ข้าราชการ อบจ.</b>								
๑	ผู้อำนวยการกองการท่องเที่ยวและกีฬา (นักบริหารงานทั่วไป ระดับกลาง)	-	-	๑	๑	-	+๑	-	กำหนดเพิ่ม
๒	นักพัฒนาการท่องเที่ยว ปฏิบัติการ/ชำนาญการ	๒	๒	๒	๒	-	-	-	ปรับเกลี่ยจากสำนัก ปลัด อบจ.
๓	นักสันทนการ ปฏิบัติการ/ชำนาญการ	๑	๑	๑	๑	-	-	-	ปรับเกลี่ยจากสำนัก การศึกษา
๔	นักจัดการงานทั่วไป ปฏิบัติการ/ชำนาญการ	๑	๑	๑	๑	-	-	-	ปรับเกลี่ยจากกอง ป้องกัน
๕	เจ้าพนักงานส่งเสริมการท่องเที่ยว ปฏิบัติงาน/ชำนาญงาน	๒	๒	๒	๒	-	-	-	ปรับเกลี่ยจากสำนัก ปลัด อบจ.
	<b>รวม</b>	<b>๖</b>	<b>๖</b>	<b>๗</b>	<b>๗</b>	<b>-</b>	<b>+๑</b>	<b>-</b>	
	<b>พนักงานจ้างตามภารกิจ</b>								
๑	ผู้ช่วยนักจัดการงานทั่วไป	๒	๒	๒	๒	-	-	-	ตัดโอนจากสำนักการศึกษา ๗ กองสวัสดิการ ๑ อัตรา
๒	ผู้ช่วยนักสันทนการ	๓	๓	๓	๓	-	-	-	ตัดโอนมาจากสำนัก การศึกษา
๓	ครูอาสาพัฒนาการกีฬา (เงินอุดหนุน)	๒	๒	๒	๒	-	-	-	ตัดโอนมาจากสำนัก การศึกษา
๔	เจ้าหน้าที่ประจำสนามกีฬา (เงินอุดหนุน)	๑	๑	๑	๑	-	-	-	ตัดโอนมาจากสำนัก การศึกษา
	<b>พนักงานจ้างทั่วไป</b>								
๕	คนงาน (เงินอุดหนุน ๙)	๑๙	๑๙	๑๙	๑๙	-	-	-	ตัดโอนมาจากสำนัก การศึกษา
	<b>รวม</b>	<b>๒๗</b>	<b>๒๗</b>	<b>๒๗</b>	<b>๒๗</b>	<b>-</b>	<b>-</b>	<b>-</b>	
	<b>รวมกองการท่องเที่ยวและกีฬาทั้งหมด</b>	<b>๓๓</b>	<b>๓๓</b>	<b>๓๔</b>	<b>๓๔</b>	<b>-</b>	<b>+๑</b>	<b>-</b>	

**หมายเหตุ**

๑. กรอบอัตรากำลังเดิม ปรับเกลี่ย/ตัดโอน รวมทั้งหมด ๓๓ อัตรา
  - ปรับเกลี่ยตำแหน่งข้าราชการ จำนวน ๖ อัตรา  
มาจากสำนักปลัด อบจ. ๔ อัตรา/สำนักการศึกษา ๑ อัตรา/กองป้องกัน ๑ อัตรา
  - ตัดโอนตำแหน่งพนักงานจ้าง จำนวน ๒๗ อัตรา  
มาจากสำนักการศึกษา ๒๖ อัตรา/กองสวัสดิการสังคม ๑ อัตรา
๒. กำหนดตำแหน่งเพิ่มใหม่ จำนวน ๑ อัตรา
  - ๑) ข้าราชการ จำนวน ๑ อัตรา ตำแหน่งผู้อำนวยการกอง ๑ อัตรา

# โครงสร้างตำแหน่งและอัตรากำลังของกองการท่องเที่ยวและกีฬา



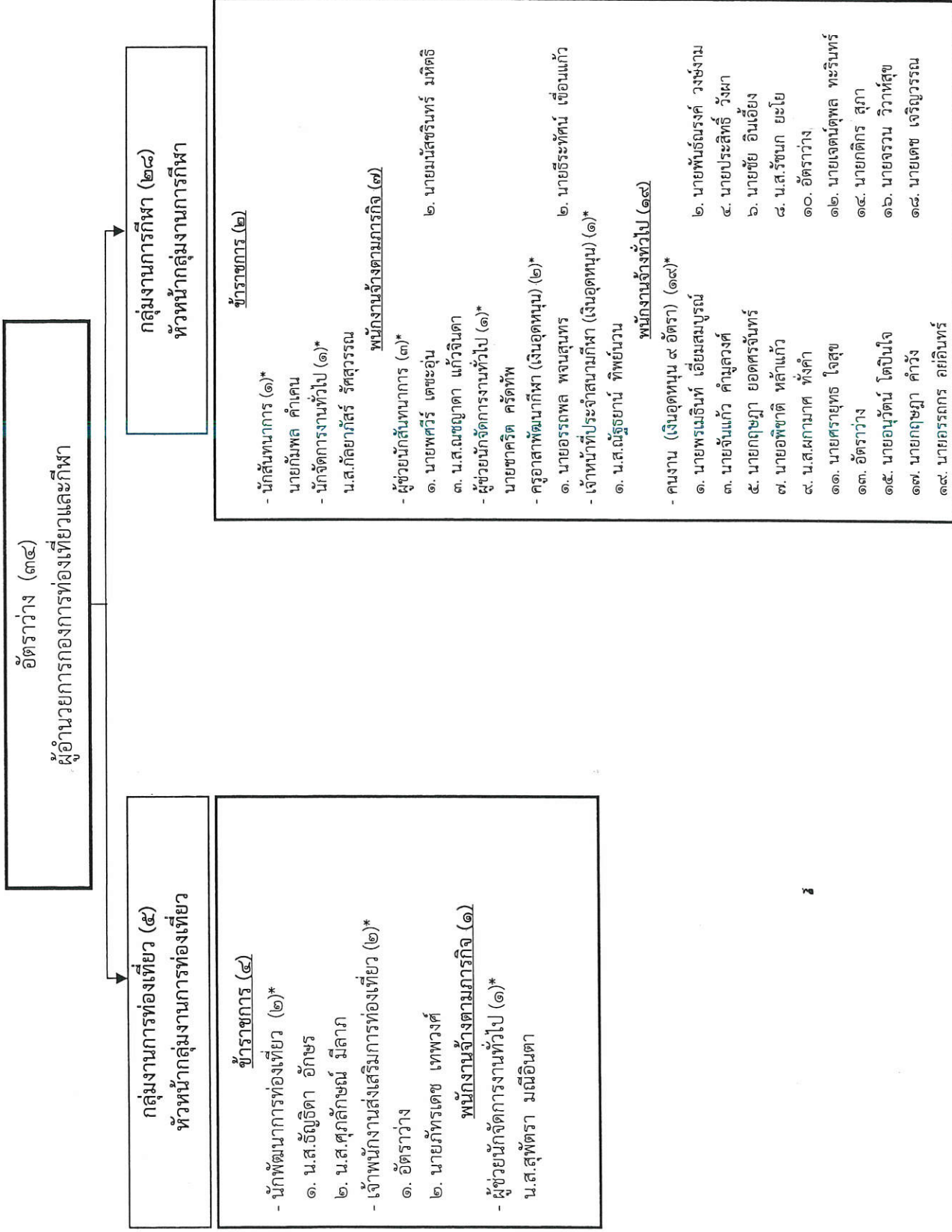
**ปรับเกลี่ยตำแหน่งข้าราชการมาจากสำนักปลัด อบจ.**  
 - ตำแหน่งนักพัฒนาการท่องเที่ยว ๒ อัตรา  
 - ตำแหน่งเจ้าพนักงานส่งเสริมการท่องเที่ยว ๒ อัตรา  
**ตัดโอนตำแหน่งพนักงานจ้าง**  
 - ตำแหน่งผู้ช่วยนักจัดการงานทั่วไป ๑ อัตรา มาจากกองสวัสดิการสังคม

**ปรับเกลี่ยตำแหน่งข้าราชการ**  
 - ตำแหน่งนักสนทนากการ ๑ อัตรา มาจากสำนักการศึกษา ศาสนาและวัฒนธรรม  
 - ตำแหน่งนักจัดการงานทั่วไป ๑ อัตรา มาจากกองป้องกันและบรรเทาสาธารณภัย  
**ตัดโอนตำแหน่งพนักงานจ้างมาจากสำนักการศึกษา ศาสนาและวัฒนธรรม**  
 - ตำแหน่งผู้ช่วยนักสนทนากการ ๓ อัตรา  
 - ตำแหน่งผู้ช่วยนักจัดการงานทั่วไป ๑ อัตรา

**หมายเหตุ :** \* ปรับเกลี่ยตำแหน่งข้าราชการ จำนวน ๖ อัตรา  
 มาจากสำนักปลัด อบจ. ๔ อัตรา / สำนักการศึกษา ศาสนาและวัฒนธรรม ๑ อัตรา/กองป้องกันและบรรเทาสาธารณภัย ๑ อัตรา  
 ตัดโอนตำแหน่งพนักงานจ้าง จำนวน ๒๗ อัตรา  
 มาจากสำนักการศึกษา ศาสนาและวัฒนธรรม ๒๖ อัตรา/กองสวัสดิการสังคม ๑ อัตรา  
 รวมทั้งหมด ๓๓ อัตรา  
 \*\* กำหนดตำแหน่งใหม่ จำนวน ๑ อัตรา  
 ๑) ข้าราชการ ผู้อำนวยการกอง ๑ อัตรา  
 ๒) หัวหน้ากลุ่มงาน ๒ อัตรา (โดยไม่มีกำหนดเลขที่ตำแหน่งและไม่มีมติการค่าใช้จ่ายตามบริหารงานบุคคล)



โครงสร้างอัตรากำลังของบุคลากรองค์การบริหารส่วนจังหวัดเชียงราย  
กองการท่องเที่ยวและกีฬา



อัตรากำลัง (๓๔)

ผู้อำนวยการกองการท่องเที่ยวและกีฬา

กลุ่มงานการท่องเที่ยว (๕)  
หัวหน้ากลุ่มงานการท่องเที่ยว

ข้าราชการ (๕)

- นักพัฒนาการท่องเที่ยว (๒)\*
- ๑. น.ส.ฉัญจิรา อักษร
- ๒. น.ส.ศุภลักษณ์ มีลาภ
- เจ้าพนักงานส่งเสริมการท่องเที่ยว (๒)\*
- ๑. อัตรากำลัง
- ๒. นายภัทรเดช เทพวงศ์
- พนักงานจ้างตามภารกิจ (๑)
- ผู้ช่วยนักจัดการงานทั่วไป (๑)\*
- น.ส.สุพิศรา มณีอินตา

กลุ่มงานการกีฬา (๒๘)  
หัวหน้ากลุ่มงานการกีฬา

ข้าราชการ (๒)

- นักเล่นเทนนิส (๑)\*
- นายกัมพล คำเคน
- นักจัดการงานทั่วไป (๑)\*
- น.ส.กัลยาภัทร์ รัตสุวรรณ
- พนักงานจ้างตามภารกิจ (๗)
- ผู้ช่วยนักเล่นเทนนิส (๓)\*
- ๑. นายพัชรินทร์ เตชะอุ่ม
- ๒. นายมนัสสรินทร์ มหิตติ
- ๓. น.ส.ณชญาดา แก้วจินดา
- ผู้ช่วยนักจัดการงานทั่วไป (๑)\*
- นายชาคริต ครีตทัพบ
- ครูอาสาพัฒนากีฬา (เงินอุดหนุน) (๒)\*
- ๑. นายอรุณพล พจนสุนทร
- ๒. นายธีระทัศน์ เชื้อนแก้ว
- เจ้าหน้าที่ประจำสนามกีฬา (เงินอุดหนุน) (๑)\*
- ๑. น.ส.ณัฐธยาน์ ทิพย์มวน
- พนักงานจ้างทั่วไป (๑๙)
- คนงาน (เงินอุดหนุน ๙ อัตรา) (๑๙)\*
- ๑. นายพรเมธินท์ เอี่ยมสมบูรณ์
- ๒. นายพัชรินทร์ วงษ์งาม
- ๓. นายจันแก้ว คีณูวงศ์
- ๔. นายประสิทธิ์ ว่างผา
- ๕. นายฤกษ์ภา ยอดศรีจันทร์
- ๖. นายชัย อินเอยัง
- ๗. นายอภิชาติ หล้าแก้ว
- ๘. น.ส.รัชกษะ ยะโย
- ๙. น.ส.สมกามาศ ทั้งคำ
- ๑๐. อัตรากำลัง
- ๑๑. นายศรายุทธ ใจสุข
- ๑๒. นายเจตน์ศุพล ทะริบพันธ์
- ๑๓. อัตรากำลัง
- ๑๔. นายกิติกร สุภา
- ๑๕. นายอนุวัฒน์ โคปวิไล
- ๑๖. นายจรวน วิวัฒน์สุข
- ๑๗. นายฤกษ์ภา คำวัง
- ๑๘. นายเดช เจริญวรรณ
- ๑๙. นายอรรถกร อยอินทร์